



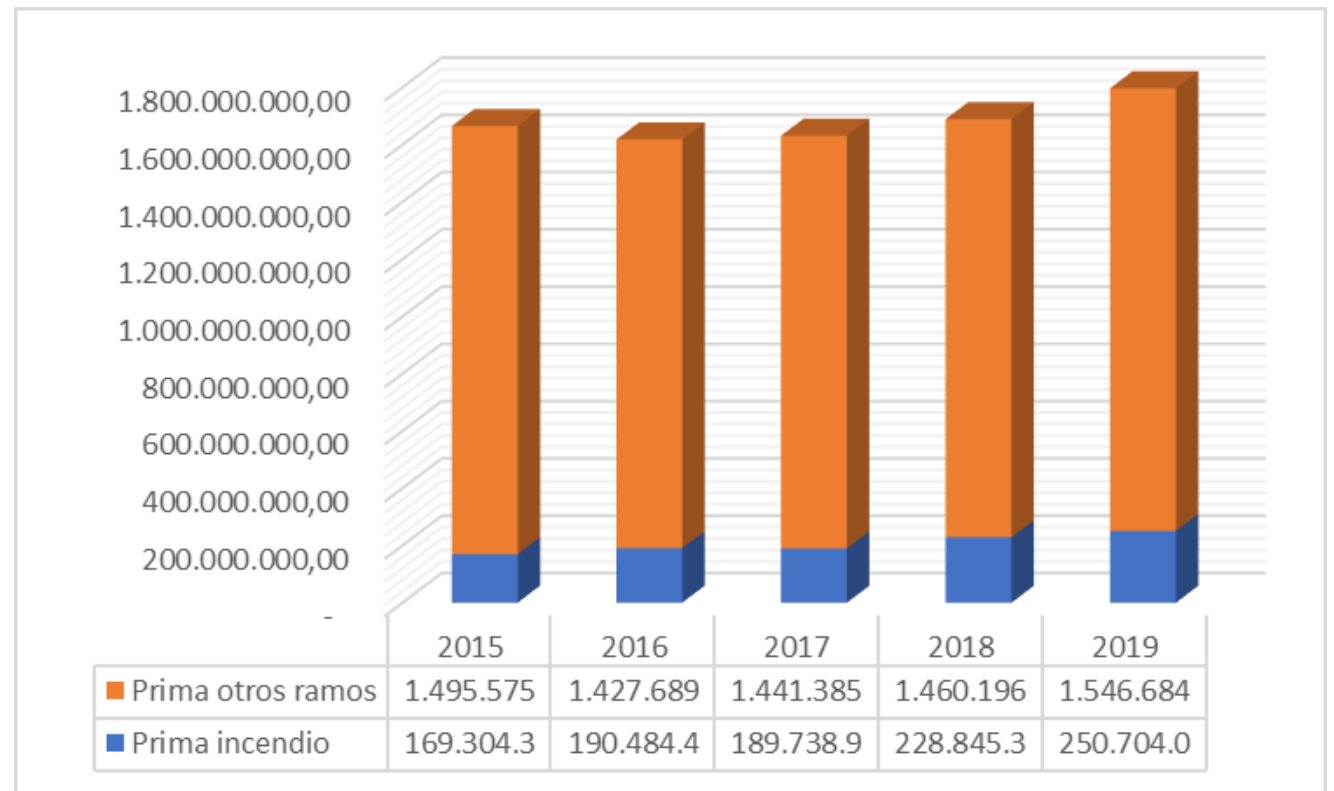
**FEDESEG**

FEDERACIÓN ECUATORIANA  
DE EMPRESAS DE SEGUROS

El seguro de Incendio  
y aliadas en cifras  
Año 2019

## Prima del ramo frente al resto de seguros

- Cifras al 31 de diciembre de cada año
- Fuente: SCVS
- Elaboración: ACOSE, FEDESEG



Valores en miles de dólares

## Crecimiento del ramo y de las primas totales

- Cifras al 31 de diciembre de cada año
- Fuente: SCVS
- Elaboración: ACOSE, FEDESEG

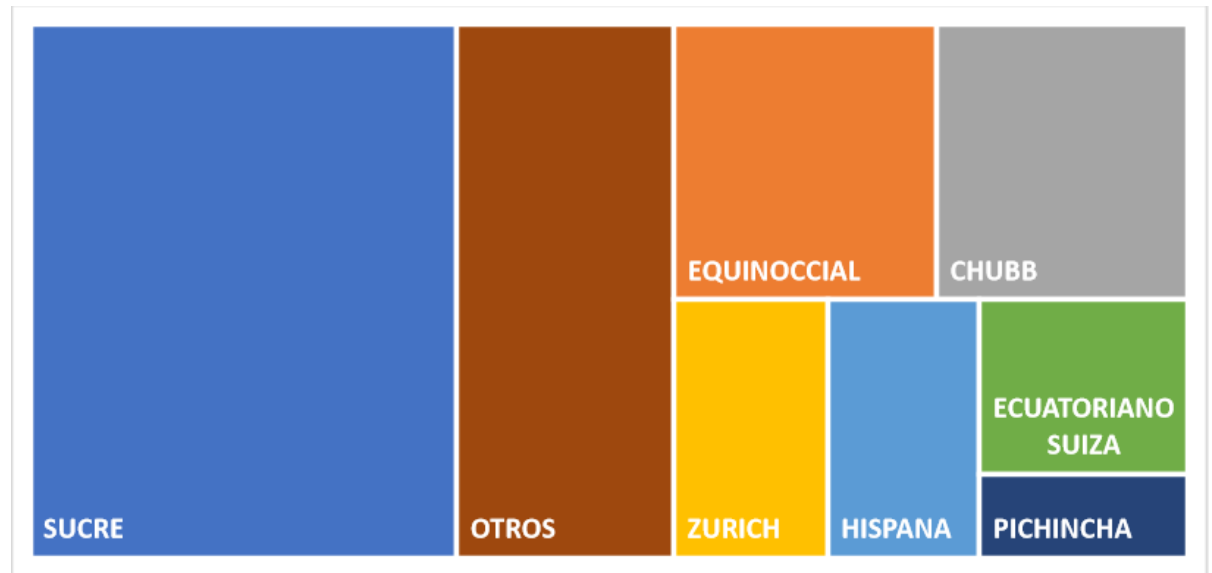


## Prima neta emitida por compañía

- Cifras al 31 de diciembre de cada año
- Fuente: SCVS
- Elaboración: ACOSE, FEDESEG
- Participación = prima emitida del ramo/prima total emitida

	2018	2019	VARIACION \$	VARIACIÓN %	SHARE 2019	PARTICIPACIÓN
SUCRE	72.289.615	92.421.912	20.132.297	28%	37%	29%
EQUINOCCIAL	36.390.528	29.318.528	-7.071.999	-19%	12%	19%
CHUBB	27.539.874	28.133.290	593.416	2%	11%	17%
ZURICH	21.698.116	16.071.919	-5.626.197	-26%	6%	15%
HISPANA	2.317.608	15.854.343	13.536.736	584%	6%	31%
ECUATORIANO SUIZA	13.000.688	14.723.972	1.723.283	13%	6%	30%
PICHINCHA	7.542.372	7.146.635	-395.737	-5%	3%	5%
ASEGURADORA DEL SUR	3.896.347	6.119.220	2.222.873	57%	2%	10%
LATINA SEGUROS	3.117.567	5.588.013	2.470.446	79%	2%	13%
GENERALI	5.623.874	5.560.776	-63.098	-1%	2%	15%
LIBERTY	5.379.698	5.142.898	-236.801	-4%	2%	12%
ALIANZA	2.836.075	3.885.366	1.049.291	37%	2%	13%
UNIDOS	3.173.848	3.736.656	562.808	18%	1%	8%
CÓNDOR	3.299.612	3.672.509	372.897	11%	1%	22%
AIG METROPOLITANA	10.722.408	2.967.785	-7.754.623	-72%	1%	3%
SWEADEN	2.062.374	2.579.440	517.066	25%	1%	5%
LA UNIÓN	1.806.250	1.952.931	146.680	8%	1%	12%
ORIENTE	1.268.446	1.718.761	450.315	36%	1%	8%
VAZSEGUROS	1.530.594	1.630.322	99.728	7%	1%	9%
MAPFRE ATLAS	2.872.728	1.489.625	-1.383.103	-48%	1%	2%
INTEROCEÁNICA	315.010	752.261	437.251	139%	0%	9%
CONSTITUCIÓN	148.635	162.668	14.032	9%	0%	2%
COLÓN	13.062	74.271	61.209	469%	0%	4%
<b>TOTALES</b>	<b>228.845.330</b>	<b>250.704.100</b>	<b>21.858.770</b>	<b>10%</b>	<b>100%</b>	<b>14%</b>

ASEGURADORA	PRIMA NETA EMITIDA	SHARE
SUCRE	92.421.912	36,9%
EQUINOCCIAL	29.318.528	11,7%
CHUBB	28.133.290	11,2%
ZURICH	16.071.919	6,4%
HISPANA	15.854.343	6,3%
ECUATORIANO SUIZA	14.723.972	5,9%
PICHINCHA	7.146.635	2,9%
OTROS	47.033.501	18,8%
<b>TOTAL</b>	<b>250.704.100</b>	<b>100,0%</b>

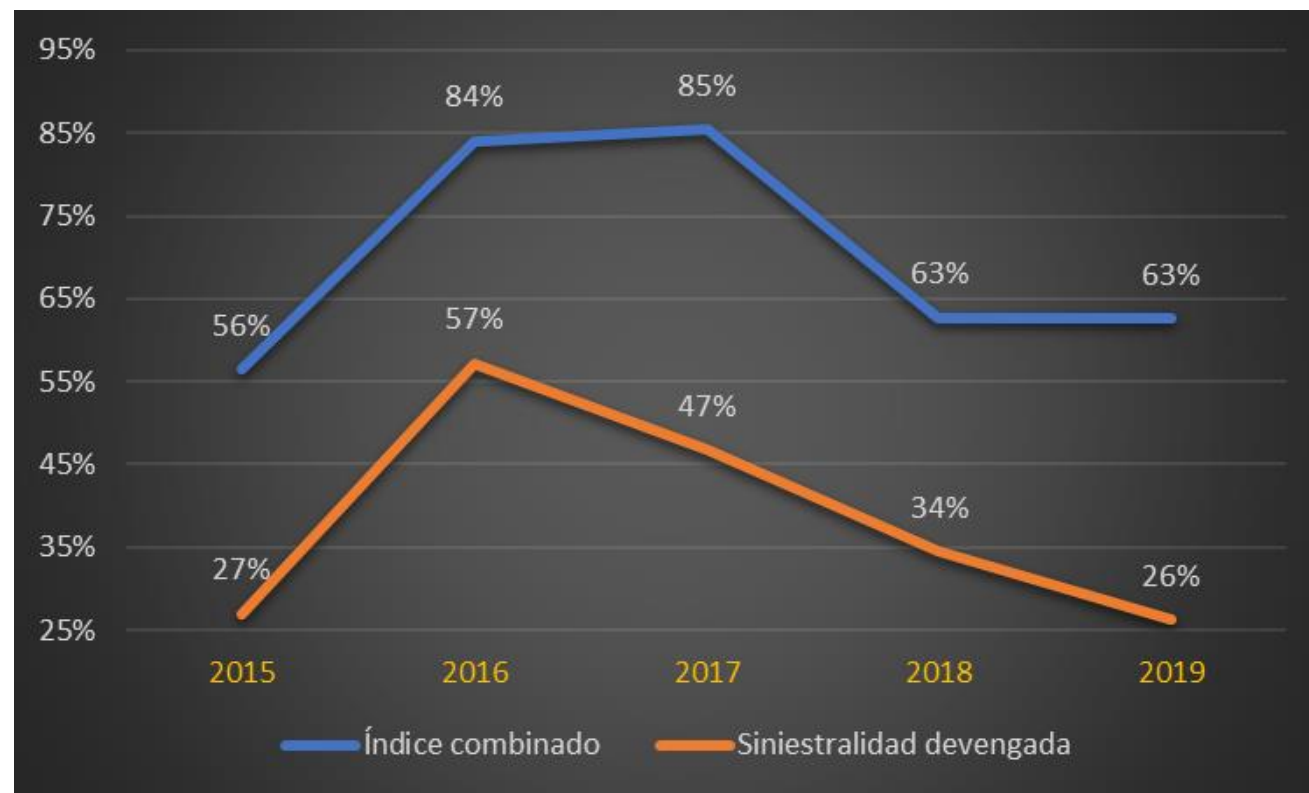


# Share de primas emitidas por compañía

- Cifras al 31 de diciembre de 2019
- Fuente: SCVS
- Elaboración: ACOSE, FEDESEG

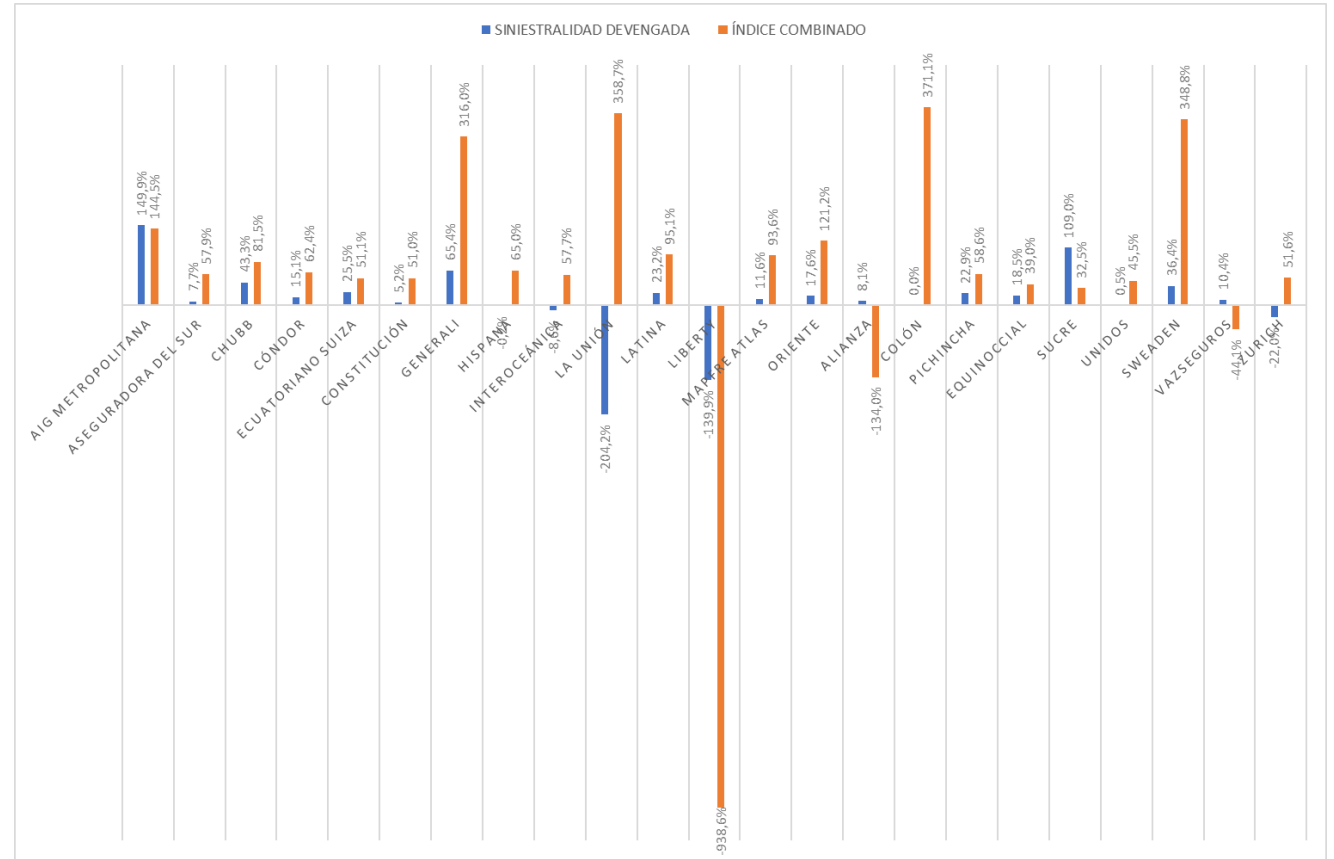
## Índice combinado y siniestralidad devengada promedios

- Cifras al 31 de diciembre de cada año
- Fuente: SCVS
- Elaboración: ACOSE, FEDESEG



# Índice combinado y siniestralidad devengada promedios, por compañía

- Cifras al 31 de diciembre de 2019
- Fuente: SCVS
- Elaboración: ACOSE, FEDESEG



## Índice combinado y siniestralidad devengada promedios, principales compañías

- Cifras al 31 de diciembre de 2019
- Fuente: SCVS
- Elaboración: ACOSE, FEDESEG





## Indicadores técnicos de gestión promedios Año 2019

- Siniestralidad devengada, resultado de intermediación, margen de contribución, gastos de administración; todos relacionados con ingreso devengado
- Comisión protección retención es la relación entre primas de reaseguro no proporcional y la prima neta retenida
- Fuente: SCVS
- Elaboración: ACOSE, FEDESEG

<b>PRIMA RETENIDA</b>	<b>34,2%</b>
<b>SINIESTRALIDAD DEVENGADA</b>	<b>26,2%</b>
<b>RESULTADO DE INTERMEDIACIÓN</b>	<b>21,9%</b>
<b>MARGEN DE CONTRIBUCIÓN</b>	<b>95,7%</b>
<b>GASTO DE ADMINISTRACIÓN</b>	<b>58,3%</b>
<b>ÍNDICE COMBINADO</b>	<b>62,6%</b>
<b>RESULTADO TÉCNICO</b>	<b>37,4%</b>
<b>COMISIÓN PROMEDIO PAGADA</b>	<b>7,2%</b>
<b>COSTO PROTECCIÓN RETENCIÓN</b>	<b>50,7%</b>



Instituto de Banca y Seguros